

Chaque goutte compte

Catalogue et notices de l'opération

EDITION Été 2024



Dispositifs hydro-économiques gratuits pour les Drômois

Sommaire

- a. Les partenaires de l'opération
- b. Le mot de la Présidente du Département

LE CATALOGUE - Choisir et installer

- 1. Les limiteurs de débit de douche
- 2. Les mousseurs hydro-économiques pour robinets
- 3. L'EcoSac WC

c. La fable d'EcoWhat

d. Nous contacter

Chaque goutte compte

a.

Opération conduite par le **Département de la Drôme**, cofinancée par l'Agence de l'eau Rhône Méditerranée Corse .

Budget alloué à l'opération: **92 000€ TTC**
(Acquisition équipements + livraisons. Enveloppe globale, incluant la campagne d'information: 102 000€ TTC)

Ouverture du site web: **5 Juillet 2024**

Ouverture des commandes: **8 Juillet 2024**

3

Chaque goutte compte

b.

Parce que la ressource en eau est précieuse et qu'il est primordial de la préserver, le Conseil départemental de la Drôme a souhaité renouveler l'opération « Chaque goutte compte » et l'élargir à tous les Drômois dès cet été 2024.

Le Département est donc fier de vous fournir gratuitement ces dispositifs d'économie d'eau* afin de vous permettre de réduire significativement votre consommation moyenne d'eau et ainsi agir pour la planète.

Parce que chaque goutte compte, ensemble relevons le défi de la préservation de « l'or bleu » !

Marie-Pierre MOUTON
Présidente du Conseil départemental de la Drôme

** dans la limite des stocks disponibles et dans la limite d'un nombre maximum par type de dispositif et par foyer.*

4

Les limiteurs de débit de douche disponibles

1.

La douche représente 40% d'une facture d'eau annuelle. Il s'agit du plus gros poste de consommation domestique en eau potable. Une douche type, c'est 60L d'eau chaude sanitaire utilisés chaque jour, avec un débit moyen de 12L/min, prise en 5 minutes en moyenne. En réduisant le débit et votre temps de douche, vous pouvez réduire jusqu'à 70% votre consommation en eau potable et en énergie de chauffe. Il suffit d'installer les bons équipements.

La solution simple et efficace pour réduire votre consommation d'eau sous la douche sans remplacer votre pommeau de douche ! Réalisez des économies d'eau et d'énergie sous la douche de manière passive, en réduisant le débit d'eau de votre douche à 6L/min ou à 8L/min (contre 12 L/min en moyenne, sans limiteur de débit, ou sans douchette hydro-économe). Ajoutez simplement un Réducteur de débit de douche à votre robinetterie, installé sans outils en 2 minutes. A placer entre le flexible de douche et la robinetterie fixée au mur.



6L/min



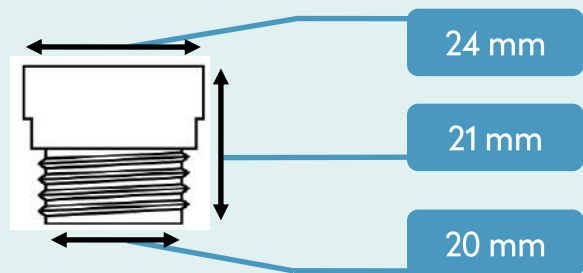
8L/min

Gratuit
au lieu de
7,50€

- > 2 modèles disponibles: Jaune = 6l/min; Vert = 8l/min.
- > 40 à 50% d'économies (eau + énergie), sans remplacer votre pommeau de douche
- > Jet 100%, pas de perte de confort
- > Compatibles sur tout type de flexible de douche (voir dim.)
- > Débit autorégulé via joint torique
- > Corps métal, gris Chromé, Avec système anticalcaire intégré

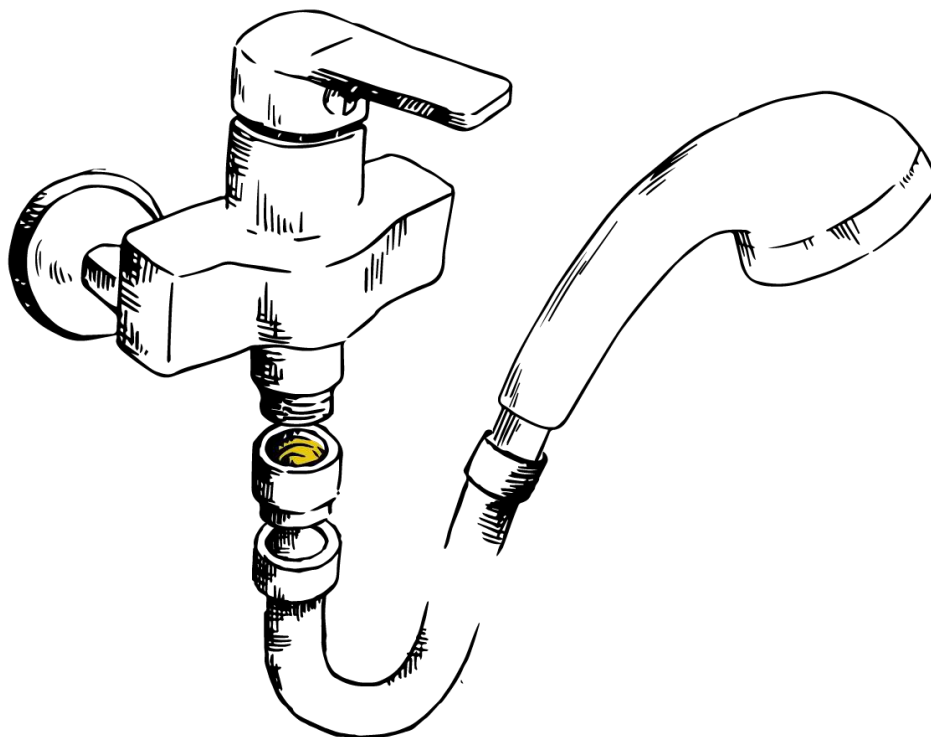
Les +
produit

Schéma technique



Équipement limité à 2 unités/foyer - Fourni avec joint d'étanchéité. Caractéristiques techniques: Compatibilité universelle (filetage 15x21mm) vissage facile sur tous les flexibles (standard 1/2) - Débit (entre 2,5 et 5 Bar): 6 ou 8 L/min - Pression minimale requise: 0,8 bars en sortie de robinet - Dimensions: H 21 x Ø 24 mm - Poids: 24 g - Certifications: ACS et CE - Garantie fournisseur: 2 ans

5



1. Dévissez le flexible de votre douche, côté robinetterie.
2. Vissez votre Limiteur de débit de douche au flexible, dans le sens indiqué, puis revissez le tout à votre robinetterie.

Et voila, le tour est joué!

Les mousseurs pour robinets disponibles

2.

L'usage des robinets représente 13% d'une facture d'eau annuelle. Il s'agit du poste #3 de consommation domestique en eau potable. Dans la cuisine ou la salle de bain, 19,5L d'eau sont utilisés chaque jour/usager, avec un débit moyen de 12L/min. En réduisant le débit de vos robinets, vous pouvez réduire jusqu'à 70% votre consommation en eau potable et en énergie de chauffe. Chaque robinet mérite d'être équipé des bons dispositifs, il suffit d'installer les bons équipements... au bon endroit.



4L/min



6L/min

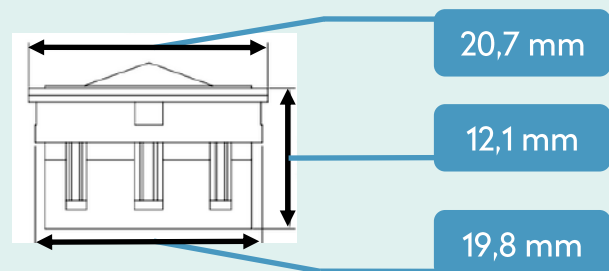
Installez ou remplacez vos anciens mousseurs aérateurs par nos Mousseurs hydro-économiques pour robinets Salle de bain ou cuisine, plus performants et écologiques ! Ils pressurisent ou aèrent le jet d'eau pour un confort d'usage optimal, et réduisent à 4l/min ou 6l/min le débit de votre robinetterie (contre 12 l/min en moyenne, sans dispositif limiteur de débit). Insérez simplement un Mousseur pour robinets, face colorée vers le haut, ainsi que son joint d'étanchéité, placé par-dessus, dans la bague dévissable de votre robinet. Installés sans outils, en 2 minutes.

- > 2 modèles disponibles:
Blanc = 4l/min. Jet aéré, idéal pour une salle de bain!
Jaune = 6l/min. Jet aéré, idéal pour une cuisine ou autre !
- > Avec système anticalcaire intégré
- > Fourni avec joints M24 ou F22 (2 joints par mousseur)
- > Insertion bagues rondes standard Mâles ou Femelles

Les +
produit

Gratuit
au lieu de
4,00€

Schéma technique

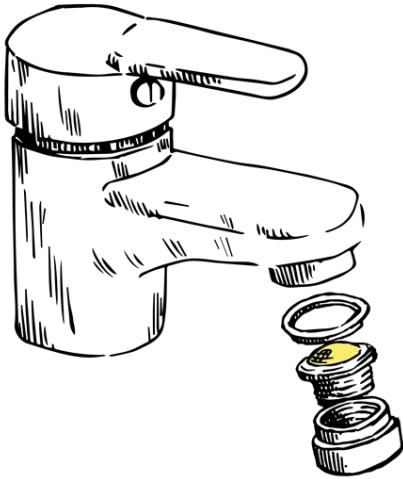


Équipement limité à 4 unités/foyer - Fourni avec joint d'étanchéité M24 ou F22. Caractéristiques techniques: Compatibilité, insertion facile dans toutes les bagues rondes standard - Débit (entre 2,5 et 5 Bar): Au choix de 4, ou 6 L/min - Pression minimale requise: 0,8 bars en sortie de robinet - Dimensions: H 12,1 mm x Ø 20,7 mm - Poids: 2 g - Certifications: ACS et CE - Garantie fournisseur: 2 ans

7

Installer votre mousseur de robinet

2.



1. A l'aide d'une pince, dévissez la bague de la robinetterie; Nettoyez la à l'aide d'une brosse (tartre, accumulation de particules, ancien mousseur non économe, joint durci);
2. Insérez le mousseur de robinet dans la bague, face colorée vers le haut, face grise vers le bas; Déposez le joint en silicone sur le mousseur (**Joint Male ou joint femelle? Voir la rubrique dédiée plus bas**);
3. Revissez la bague et ses nouveaux composants à la robinetterie. Et voilà, le tour est joué!

Joint Male ou Femelle?

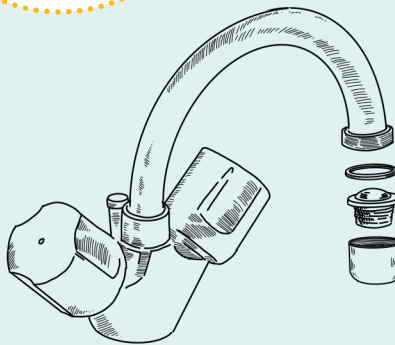


Comment choisir entre les 2 types de joints fournis?

Pour chaque commande de mousseur, vous trouverez dans votre colis 2 joints blancs en silicone. Seule leur épaisseur permet de les distinguer:

Le joint fin est un joint « Femelle » de gabarit F22.

Le joint épais est un joint « Mâle » de gabarit M24.

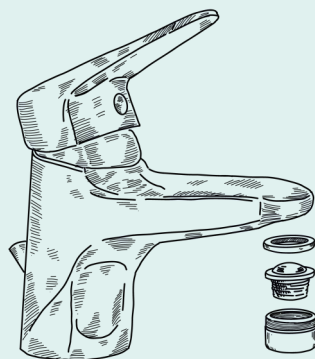


Robinet femelle:

— Filetage visible

— Joint femelle, fin (F22)

— Bague femelle, avec filetage interne



Robinet mâle:

— Filetage invisible

— Joint mâle, plus épais (M24)

— Bague mâle, avec filetage externe

L'EcoSac WC disponible

3.

L'usage des WC représente 20% d'une facture d'eau annuelle. Il s'agit du poste #2 de consommation domestique en eau potable. Chaque jour, en moyenne, 30L d'eau potable sont utilisés par usager dans les WC de son domicile. Une chasse d'eau type utilise 9L d'eau à chaque utilisation, pour 3 à 4 utilisations quotidiennes.... En réduisant le volume de la vasque de votre chasse d'eau, vous pouvez sauver de l'eau potable facilement, et sans perte de confort.

Réalisez des économies d'eau de manière passive, en réduisant le volume d'eau utilisé de 2L, pour chaque chasse d'eau tirée.

L'EcoSac WC à immerger dans le réservoir de toilettes est la solution simple et durable pour réduire la consommation d'eau de vos toilettes, sans remplacer le mécanisme de chasse. Sur le principe de la poussée d'Archimède, remplissez (1 fois) de 2L d'eau votre Sac économiseur pour chasse d'eau, avant de l'insérez dans la vasque de vos toilettes pour réduire le volume d'eau utilisé à chaque évacuation. En effet, la capacité du réservoir deviendra moins importante en eau « libre », ce qui réduit la consommation d'eau à chaque fois que vous utilisez vos toilettes. Attention! Compatible avec tout type de chasse, à l'exception des vasques encastrées et des systèmes poussoirs de 3/6 litres.



Gratuit
au lieu de
5,40€

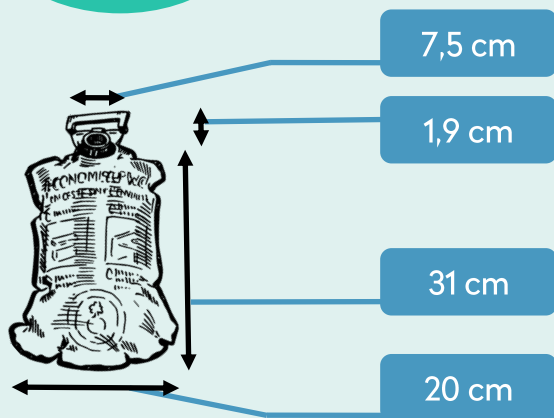
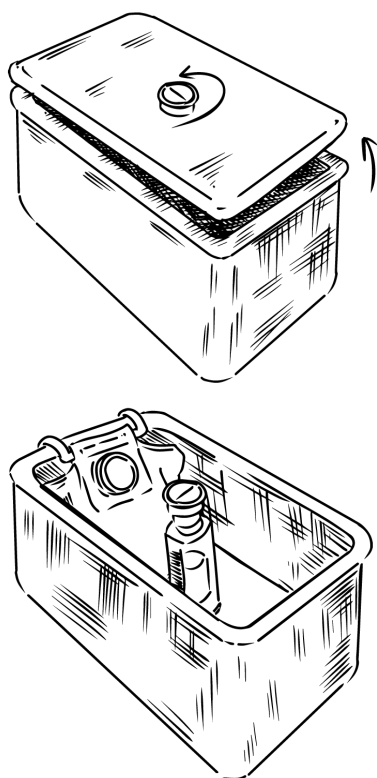


Schéma technique
(Sac non rempli)

- > Sauvez 2 litres d'eau à chaque chasse d'eau tirée, soit 20% à 30% d'eau économisée
- > Compatible avec tout type de chasse, à l'exception des vasques encastrées et des systèmes poussoirs de 3/6L. Convient pour toilettes récentes 6/9L.
- > Se suspend à la paroi ou se place dans le réservoir
- > Imputrescible, pas de pollution de l'eau via microparticules. Produit résistant aux bactéries et moisissures
- > Fabriqué à partir de plastique recyclé!

Les +
produit

Équipement limité à 1 unité/foyer - Caractéristiques techniques: Compatible toilettes non encastrées, toilettes simple poussoir et double poussoir 6/9L. Incompatible toilettes double poussoir 3/6L. Insertion facile dans les toilettes compatibles, suspente à paroi - Volume max. poche : 2L - Dimensions: L 32,9 cm x L 20 cm - Poids: 44 g - Certifications: ACS et CE - Garantie fournisseur: 2 ans



Notice illustrée également indiquée sur votre EcoSac WC.

1. Coupez l'arrivée d'eau relative à votre chasse d'eau;
2. Tirez la chasse d'eau pour vider le réservoir;
3. Remplissez d'eau votre EcoSac WC, jusqu'au marquage (2 litres au maximum);
4. Refermez bien le bouchon rouge;
5. Ouvrez le réservoir de la chasse d'eau;
6. Insérez l'EcoSac WC rempli d'eau, sans bousculer le mécanisme du flotteur;
7. Suspendez le à une paroi à l'aide de l'attache grise;
8. Refermez la vasque;
9. Ouvrez l'arrivée d'eau. Le tour est joué!

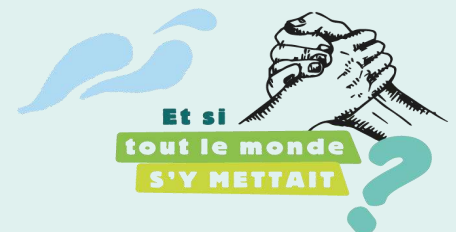
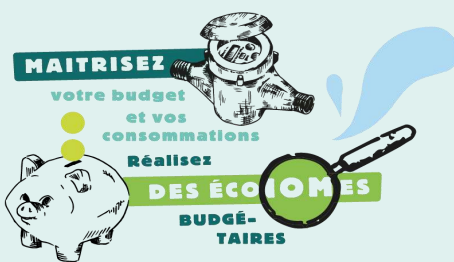
Des petits ruisseaux, naissent les grandes rivières



L'eau et ses usages ont été déterminants pour l'histoire de l'humanité. Aujourd'hui, sur la planète bleue, les enjeux de l'eau sont multiples : Répartition inégale et raréfaction des ressources, gaspillage, pollutions... Le monde pourrait être confronté à un déficit en eau de 40% d'ici 2030 si rien n'est fait. Car l'Homme et le changement climatique affectent le cycle de l'eau. En 2050, nous serons 10 milliards d'habitants sur Terre. Pour répondre à la future demande alimentaire, la production agricole devra augmenter de plus de 50%. Pour répondre à ce défi colossal, les acteurs institutionnels, économiques, et industriels ont leur rôle à jouer. Et les individus aussi !



En France, un individu consomme en moyenne 150L d'eau potable par jour à la maison. C'est l'équivalent d'une baignoire remplie à ras bord! En somme, c'est beaucoup trop ! Chez EcoWhat, on s'est posé la question suivante : Comment aider les citoyens d'aujourd'hui à répondre, à leur échelle, aux grands enjeux de demain ? Notre solution, vous fournir les outils pour mieux comprendre votre consommation, et les équipements pour mieux la réduire!



Et ce, tout en participant à une action solidaire, car si l'accès à l'eau est l'un des grands défis humains, encore aujourd'hui, 1/3 de la population mondiale n'a toujours pas accès à l'eau potable. Ainsi, pour chaque kit hydro économe WhatBox acheté, EcoWhat verse 1 à 2 € sur une collecte solidaire à l'ONG LIFE, afin de construire des puits dans les régions du monde en stress hydrique. Ce mécanisme nous a d'ores et déjà permis de faire construire 2 puits au Cambodge, c'est fantastique! Et dans le cadre de l'Opération « Chaque goutte compte dans le Département de la Drôme (Edition été 2024) », EcoWhat renforce ce mécanisme de solidarité: Nous effectuerons un don additionnel à l'une de nos collectes en cours à l'issue de l'opération. Ferez-vous de même? En participant à l'opération, vous participez, à votre échelle, à l'atteinte de l'un des objectifs du millénaire de l'O.N.U ! « Les utopies d'aujourd'hui sont les réalités de demain », disait Victor Hugo. Et si des petits ruisseaux naissent les grandes rivières, changeons le monde, pas à pas, chacun à notre échelle.

Nous contacter

d.

**Support technique de l'opération,
Service Client de l'opération,
Service Après Vente de l'opération,
Réclamations de l'opération.**

Une question? Un souci?

Formulaire de réclamation :

<https://chaquegouttecompte-ladrome.fr/contact/>

Par téléphone:

Au 05 36 89 92 48
du lundi au vendredi,
de 9h à 12h et de 14h30 à 17h30

Par voie postale:

EcoWhat S.A.S.
Service Chaque Goutte Compte
20, Rue des trois piliers,
31000 Toulouse

Société E.S.S. de conseil en économie d'énergie - EcoWhat S.A.S.
RCS Toulouse n° 831 844 386 00019