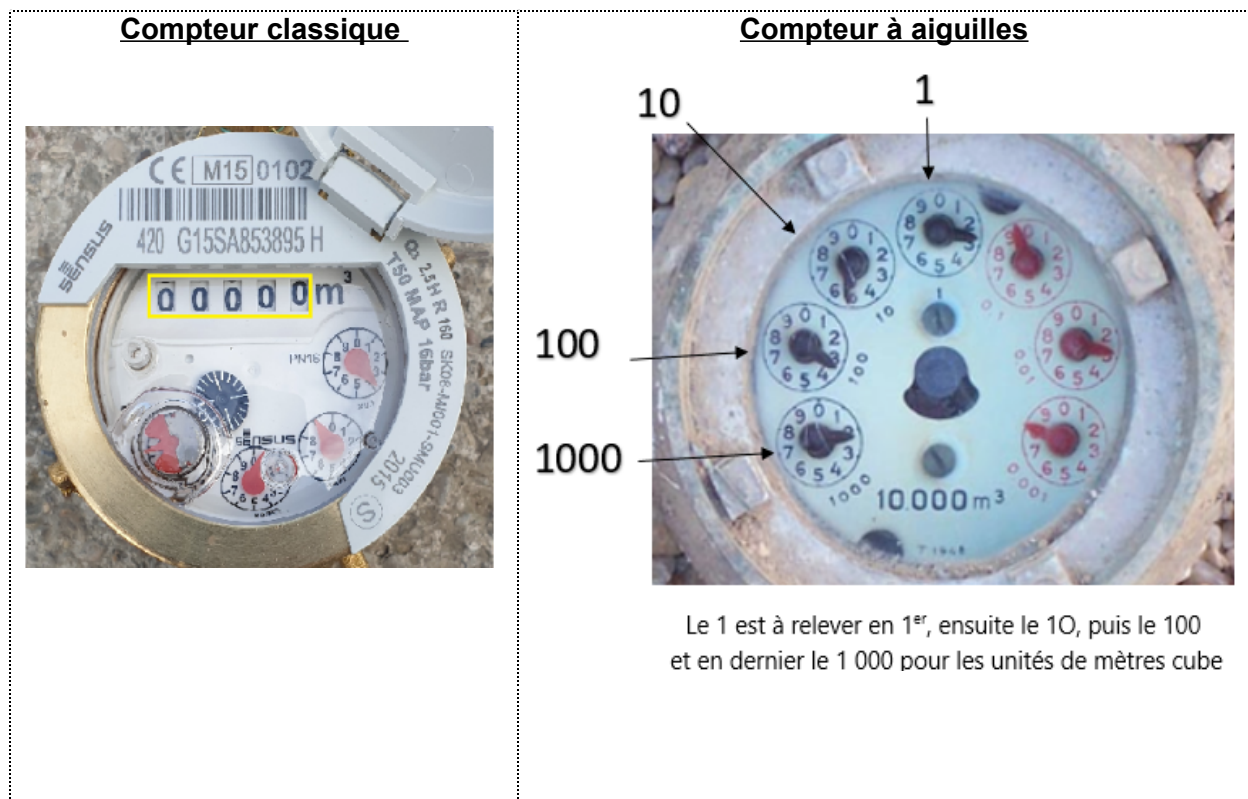


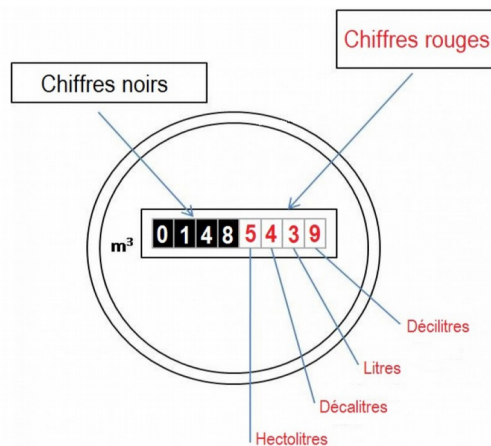
Comment lire mon compteur d'eau ?

Il peut être parfois délicat de lire correctement l'index de son compteur.

L'image suivante vous explique comment se lis un compteur d'eau potable :



Pour établir sa facturation, **la mairie de Mollans-sur-Ouvèze n'utilise que les chiffres correspondant au mètres cube** (1 m³ = 1 000 litres) en blanc sur fond noir ou en noir sur fond blanc. Il est donc inutile de nous communiquer les chiffres correspondant aux litres, décalitres et hectolitres en blanc sur fond rouge ou en rouge sur fond blanc.



Pour toutes questions relatives à votre compteur vous pouvez joindre :

Notre agent au 06 64 29 32 27

de 8 h 00 à 12 h 00 et de 14 h 00 à 17 h 00 du lundi au vendredi.